



Creo Elements/Direct alphacam StanzTechnik

Modeling StanzTechnik

von Michael Volk

alphacam – StanzTechnik für Creo Elements/Direct Modeling ist ein Softwaretool für die Konstruktion von Streifenlayouts in der Stanz- und Umformtechnik. Die Abwicklung und Berechnung der Blechteile, die Unterstützung des Konstruktionsprozesses u.a. mit Normteilen sind Bestandteile der STANZtechniksoftware.

Modeling Standards 3D

Totale Integration in die Standard Benutzeroberfläche von Modeling. Die alphacam Onlinehilfe bietet einen Überblick über alle Funktionen mit Schaubildern und Beispielen.

Konstruktionshilfen

nützliche Funktionen die den Konstruktionsprozess beschleunigen, sowie Aufgaben vereinfachen.

Werkstoffeigenschaften / Werkstoffdaten

Werkstoffe werden an Konstruktionsteile übertragen und können abgefragt werden. Werkstoffart, DIN – Bezeichnung, Festigkeit und Farben werde damit zugewiesen und können im Konstruktionsprozeß ausgewertet werden. Die Werkstoffe werden in Tabellen verwaltet die kundenspezifisch angepasst und erweitert werden können, mit Anbindung an ModelManager.

Teilebrowser

Verwaltung von firmeneigenen Normteilen, Wiederholteile und Baugruppen. Graphische Benutzeroberfläche mit Vorschaubildern, einfaches erweitern der Dateiordner, Laden mit einfachen Positionieroptionen. Gemeinsamer Datenpool der gespeicherten Elemente auf dem Server bei Mehrplatzinstallationen, sowie Modelmanagerintegration.

Erstellung von Bohrtabellen

Gewinde, Senkungen, Sackloch-, Startbohrungen, usw... Die Bohrtabellen sind über .XML – Files individuell und firmenspezifisch anpassbar. Erweiterung der Bohrtabellen für die CAM-Kopplungen, CAM – Express, und MECANIC. Optimales zusammenarbeiten zwischen Konstruktion und Fertigung durch die mögliche Übertragung der fertigungsrelevanten Daten.

alphacam – DIN - und Normteile

Stifte, Schrauben, Muttern, Werkzeugzubehör. Permanente Erweiterung, einfachste Integration neuer Normteile. Eingabe von neuen oder ergänzenden Werten über einen Tabelleneditor.

Seite 1 von 2 | Creo alphacam StanzTechnik

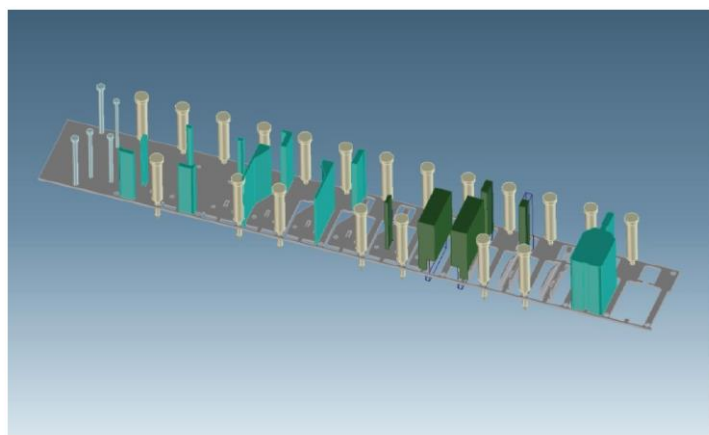
Modeling StanzTechnik

Leistungsmerkmale

Die alphacam-Standards Modeling sind Bestandteil der alphacam–StanzTechnik. Totale Integration in die Standard Benutzeroberfläche von Modeling. Die alphacam - StanzTechnik Onlinehilfe bietet einen Überblick über alle Funktionen mit Schaubildern und Beispielen.

Funktionen

- Abwicklungtools, Berechnungsprogramme
- Streifenauslegung und Streifendesign
- Platten teilen
- Stempel, Ausbrüche schneiden
- Lochbuchsen, Lochstempel schneiden
- Prägestempel und Einsätze einbringen
- Freimachungen erstellen und schneiden
- Schneidspalt in Platten u. Stempeln.
- Schnittkraftberechnung
- Werkzeugsimulation



Streifenlayout mit Schneidstempeln, Biegeinsätzen und Loch- und Fangstempeln.



Modeling StanzTechnik

Weitere Funktionen

- Normteile, DIN Teile, Aktivteile, Standardgestelle über alphacam Teilebrowser
- Mehrfach positionieren aller Normteile, Bohrungen
- Automatisierte Zeichnungserstellung im Annotation
- Stücklistenstellung
- automatische Bohrplanerstellung
- Erstellen von Startlochbohrungen
- Konfigurationstools
- CAM Anbindung
- Die Integration in den Creo Modelmanager wird unterstützt.

Blechabwicklung

Die integrierte Materialtabelle, übergibt den K-Factor an die Modeling - K – Faktorfunktion so, das die Faktoren aus der Tabelle in Kombination der Blechkommandos "Teil abwickeln"; "Biegung; Auf / Rückbiegen"; "Lasche" oder erstellen Biegungen", berücksichtigt werden.

Es sind Funktionen vorhanden mit denen die Biegungen aufgetrennt werden können. Verfügbar bei Basic Sheet oder Sheet Metal Modul

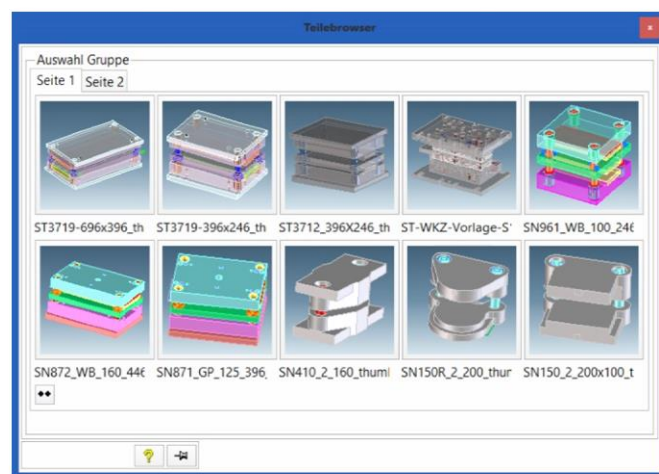
Voraussetzungen

- Creo Elements/Direct Modeling u. Annotation
- Creo Elements/Direct Model Manager, nur bei gewünschter Anbindung an eine Datenbank.
- Creo alphacam Standards 3D/2D

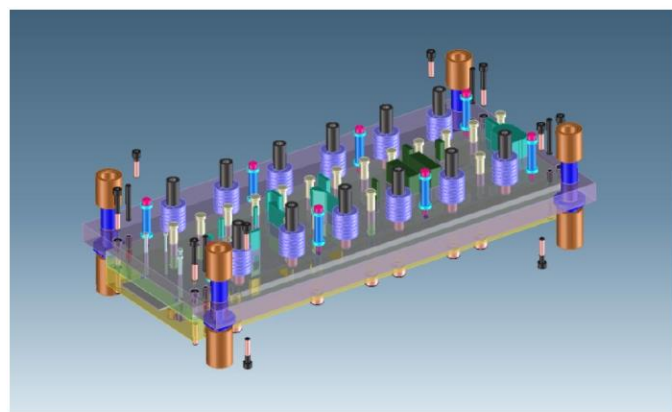
Plattformvoraussetzungen

Die Software läuft auf derselben Plattform wie Creo Elements/Direct Modeling oder Drafting.

- Windows® 7 Ultimate, Enterprise, Business und Home Premium (32-Bit- und 64-Bit-Editionen)
- Windows® 8/8.1/10 Ultimate, Enterprise, Business und Home Premium (32-Bit- und 64-Bit-Editionen)



Werkzeugnormalien mit Werkzeugen und Tools



Aufgebautes Werkzeug

Das alphacam –Modeling StanzTechnik Modul wird kontinuierlich erweitert. Die aus dem Konstruktionspraxis eingehenden Erweiterungen und Verbesserungen von Anwendern werden programmiert und in zukünftige Updateversionen eingebracht.

Weitere Informationen:

<http://alphacam.biz/>

Alle Rechte vorbehalten. Die Inhalte dieser Seiten werden ausschließlich zu Informationszwecken bereitgestellt und beinhalten keinerlei Gewährleistung, Verpflichtung, Bedingung oder Angebot seitens alphacam. Änderungen der Informationen vorbehalten. Alle anderen Produkt - oder Firmennamen sind Eigentum ihrer jeweiligen Besitzer.